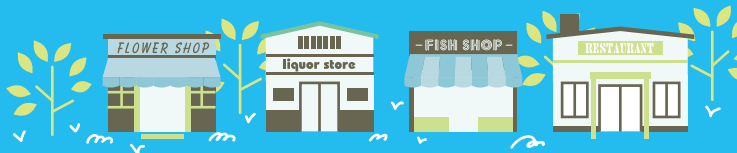


【まつしま家計応援商品券】 取扱事業所募集

について



利府松島商工会では物価高騰などの影響により低迷した地域経済の活性化を図るため、町内全世帯（約5,750世帯）に「まつしま家計応援商品券」を配布することとなりました。

つきましては、取扱事業所を募集いたしますので、別紙申請書に必要事項をご記入のうえ、利府松島商工会松島事務所あてに令和5年6月30日(金)までご提出くださいますようお願いいたします。

【商品券内容】

- ・ 配布内容 1世帯あたり5,000円分（A券3,000円、B券2,000円）を松島町内全世帯に郵送で配布します。
A券…町内に本社・本店のある取扱事業所で使用可能
B券…全ての取扱事業所で使用可能
- ・ 使用期間 令和5年8月1日（火）～令和5年10月1日（日）
※期限後はいかなる場合であっても無効
- ・ 使用条件 1会計に使用できる枚数や会計金額に使用制限は特に設けません。
ただし、釣り銭は支払わないものとします。
- ・ 換金方法 後日配布する「換金申請書」に必要事項記入のうえ、商品券原本と共に商工会松島事務所へご持参いただきます。
- ・ 換金期間 令和5年8月10日（木）～令和5年10月12日（木）
毎週木曜日午前9時から午後4時まで受付

換金手数料は無料、振込手数料も商工会で負担いたします！

取扱事業所一覧は商品券配布時に同封するほか、利府松島商工会並びに松島町のホームページに掲載します。

本事業は、松島町の商品券配布事業補助金にて実施しております。

【申込・お問い合わせ】 利府松島商工会 松島事務所

〒981-0215 宮城郡松島町高城字浜 1-27 電話 022-354-3422

※本チラシは商品券の取扱事業所を募集するものです。

一般の方への商品券配布は8月1日頃から簡易書留で順次行う予定です（配達完了まで2～3週間かかる見込みです）。